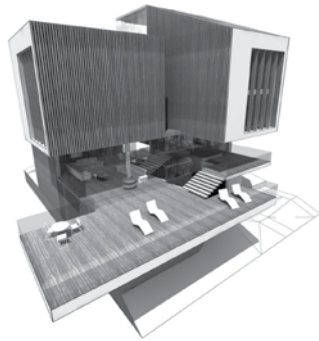


VILA LIMBA

ŠTRBSKÉ PLESO

OFFICE 110

VILA LIMBA
ŠTRBSKÉ PLESO

Autori: OFFICE110
Martin Hörmann, Richard Kastel, Peter Kopecký
Architektonický návrh: 11. 2007
Zastavaná plocha: 384 m²
Podlažná plocha: 980 m²

www.office110.sk

Dôvod vlastníctva domu na samote, domu stojaceho niekde uprostred lesa, spočíva v možnosti úniku zo sveta civilizácie. Človek túto možnosť využíva na to, aby mohol istý čas žiť slobodne a v súlade s prírodnými zákonmi. V druhej polovici 19. storočia, v dobe založenia osady Štrbské Pleso, sa americký filozof H. D. Thoreau rozhodol pre život vo vlastnoručne postavenej lesnej chatke a týmto spôsobom chcel demonštrovať vlastnú nezávislosť, čo sa mu darilo dva roky (do tej doby, kým ho nezatkli pre neplatenie obecných daní). Jeho reflexie z tohto obdobia v novele Walden sa dajú považovať za prapočiatky ekologického myslenia, tieto štúdie naturálneho života v ideálne jednoduchom prýbytku môžu viesť aj k zamysleniu, či minimalizmus neexistoval dávno pred vznikom modernej architektúry. Horská vila nad Štrbským Plesom je zasadená do krajiny, ktorá je poznačená víchricou, v ktorej je architektúra zrazu vystavená nečakanej nahote. Našťastie lesný porast v bezprostrednom okolí plesa ostal zachovaný a vertikálna hmota vily tak má s kým súperiť o prvenstvo v raste do výšky. K tvaru domu prispela aj snaha neprísť o žiaden ďalší strom a úplne zachovať pôvodnú konfiguráciu terénu. Určitá miera nepohodnosti vyplývajúca z vertikálneho konceptu je vyvážená ponukou panoramatického výhľadu a možnosťou byť „nad vecou“. Jednotná štruktúra fasády so zvislým latovaním podporuje autonómiu a plastickú dimenziu stavby a zároveň sa ju pokúša začleniť do prostredia. K vile vedie štrková lesná cesta alebo sa k nej dá dostať aj odbočením z prechádzkovej trasy okolo jazera. Funkčnú náplň tvoria 3 apartmány, ktoré zdieľajú jeden otvorený spoločenský priestor s veľkou letnou terasou. Otvorené schodisko a zasklený výťah sprístupňujú jednotlivé apartmány na rôznych úrovniach a tie sú v hmote vily čitateľné výrazným vykonzolovaním do rôznych smerov. Každý apartmán tak vlastní svoj exkluzívny a nerušený výhľad ponad koruny stromov na Štrbské pleso, na masív Vysokých Tatier a tiež na druhú stranu do podtatranskej kotliny. Najvyššia poloha vo vile patrí relaxu v saune a jakuzzi. Svojim návštevníkom vila poskytne všetok dostupný komfort a nevtieravý luxus. Predstava ideálneho obydľia od čias spomínaných v úvode prekonala svoj vývoj, no ľudská potreba prežívania autentických skúseností neoslaba, možno iba na seba vzala podobu vzdialenejšej a komplikovanejšej figúry.

Autori

